

みなさんの声に応じて今年も実施します！



## ★『中1 学年別強化講座』のお知らせ

今年もいよいよ後半戦に突入しました。現在通塾中のみなさんは、授業のペースをつかみ、着実な歩みを進めていることと思います。今後市進では、『冬期講習』を経て、3月からは中2に進級し、いよいよ受験学年としての学習が始まります。現学年の学習内容を確実に定着させて新学年を迎えられるよう引き続き市進のスタッフ一同全力でみなさんを指導していきます。

とはいえ、入試に向けたカリキュラムスピードの中、「もう少し理解を深めたかった」「何となくは分かっているけど、100%理解しきれていない…」という特定の科目・単元の“積み残し”もあるかと思います。そこで今回、正会員のみなさんを対象に『**中1 学年別強化講座（北辰対策講座）**』を**特別料金にて実施します**。既習の単元の中から“北辰テストの範囲の単元”の量的補完を、教室教務スタッフ陣による質的補完も織り交ぜながら、クラス、生徒一人ひとりの実情に合わせて効果的に実施していきます。

学校の定期テストだけでなく、入試にも直結する単元ですので、ぜひこの講座を活用して、万全の体制で新たなスタートを迎えましょう！

### 進級までの流れ（講座）

**STEP① 学年別強化講座→今、やるべき分野の補強（分かる・解ける）**

**STEP② 冬期講習 復習講座→重要単元の完全征服（点になる）**

**STEP③ 冬期講習 先取り講座（本科講座）→新出単元の理解・定着**

**STEP④ 1月・2月通常授業→新出単元の理解・定着、中1の復習**

### 吉川美南教室 学年別強化講座 概要

講座日程・内容

右ページをご確認ください。

受講料

特別応援受講料

7,920円（税込）／1講座

※諸経費は不要です。

受講料納入は、通常と同様です。（口座振替またはクレジット決済、振込用紙）

### <英検対策講座> 120分×3回

英検4級・3級を受けるための未習文法事項  
（助動詞/不定詞/比較/受動態）を超速習で身に付ける講座（級別に設定します）

	日 程	時 間
第1回	終了しましたが、アーカイブにて 1/17英検に向け、受講が可能です。	
第2回		
第3回		

### <北辰対策講座> 120分×3回

3/15の北辰テストは、中1全範囲・5教科  
出題形式と大問ごとの単元を知り、埼玉県内の上位に入る!!

	日 程	時 間
第1回	1/24(土)	19:25~21:25
第2回	1/29(木)	19:25~21:25
第3回	1/31(土)	19:25~21:25

### 教材（抜粋）

問3 Tさんは、文化に興味をもち調べたところ、次のa、bの文と、下の資料1、資料2をみつけました。

IIのまよめの弥生時代の社会の様子について述べた文と、その時代の代表的な文化財の組み合わせとして正しいものを、下の表中のA～Eの中から一つ選び、その記号を書きなさい。（4点）

- a 稲作が日本列島の各地で行われ、収穫した稲を収めるための高床倉庫が建てられた。  
b 食べ物の残りがすなどを捨てる貝塚がつくられたり、人が死ぬと、手足を折り曲げて埋める風習が行われたりした。

資料1



銅鐃

資料2



土偶

表

	社会の様子	代表的な文化財
A	a	資料1
I	a	資料2
ウ	b	資料1
E	b	資料2

問4 右の図のような装置を使って物体の像をスクリーンにうつしました。うつった像の名称と像の向きの組み合わせとして最も適切なものを、次のA～Eの中から一つ選び、その記号を書きなさい。

（3点）

	像の名称	像の向き
A	実像	実際の物体と上下左右が同じ向き
I	実像	実際の物体と上下左右が逆の向き
ウ	虚像	実際の物体と上下左右が同じ向き
E	虚像	実際の物体と上下左右が逆の向き

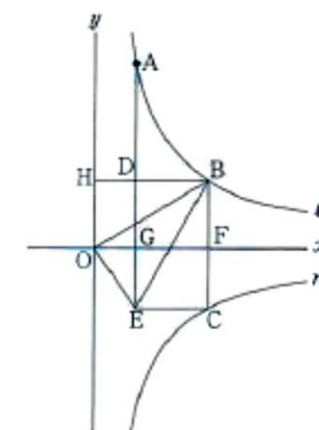
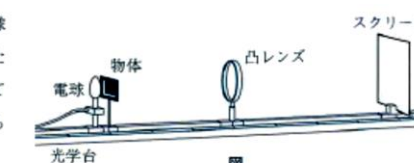


図2



図

◆お問い合わせはこちらまで◆

市進学院 吉川美南教室 TEL 048-940-7853 教室責任者 梶田宏行